

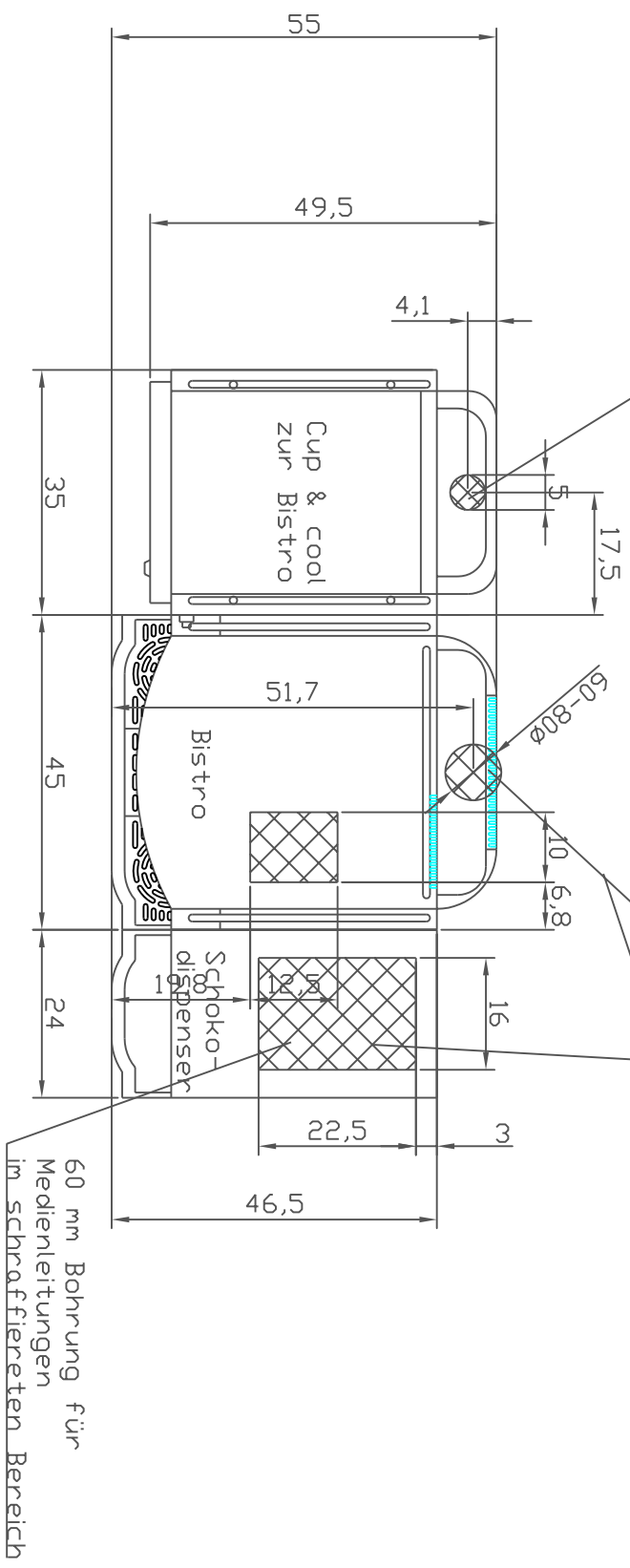
230V/50/1/N/PE,
1x16 Amp, 0,180 kW,

230V/50/1/N/PE,1x16 Amp.
3,3 kW, Zulauf: 1/2",
TW 15, Ablauf DN 19,
2% Gefaeelle

230V/50/1/N/PE,1x16 Amp.
2,2 kW, Zulauf: 1/2",
TW 15, Ablauf DN 19,
2% Gefaeelle

400V/50/3/N/PE,3x16 Amp.
6,3 kW, Zulauf: 1/2",
TW 15, Ablauf DN 19,
2% Gefaeelle

oder:



Datum	Name	Maßstab	Anz.	Ⓐ	Ⓑ	Ⓒ	Ⓓ	Ⓔ	Änd.Nr.
gez. 17.02.05	Holzwarth	1:10	Änd.Nr.						
gepr.			Datum						
Norm			Name						



WMF Württembergische Metallwarenfabrik Aktiengesellschaft Geislingen-Steige

WMF Bistro+ cup & cool, Schokodispenser, Bohrungsmaske

Blatt von

Sprache:

Diese technische Unterlage unterliegt dem Urheberrechtsschutz. Unbefugte Verwendung, Vervielfältigung oder Weitergabe ist strafbar.