

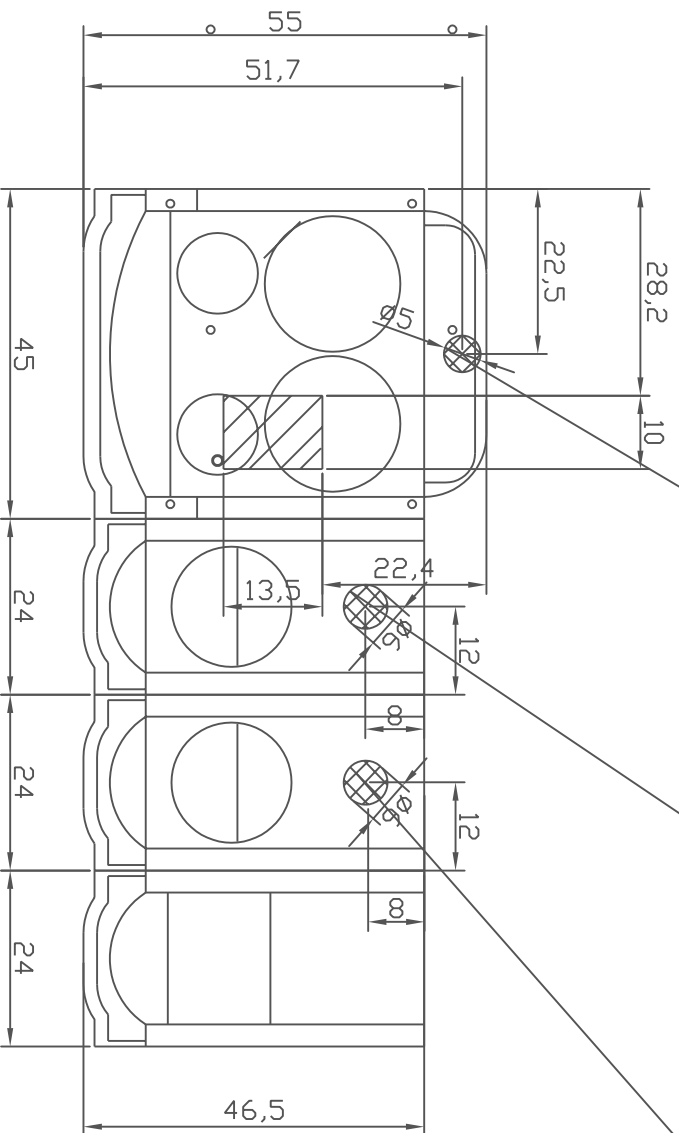
230V/50/1/N/PE, 3,3 kW
 1x16 Amp., Zulauf: 1/2"
 Ablauf: DN 19, 2% Gefaeelle

oder

400V/50/3/N/PE, 6,3 kW
 3x16 Amp., Zulauf: 1/2"
 Ablauf: DN 19, 2% Gefaeelle

230V/50/1/N/PE, 2,2 kW
 Zulauf:1/2",TW 15, 1x16 Amp
 Ablauf: DN 19, 2% Gefaeelle

230V/50/1/N/PE,0,05 kW
 1x16 Amp.



	Datum	Name	Maßstab	Anz.	Ⓐ	Ⓑ	Ⓒ	Ⓓ	Ⓔ	Ers. f.	And.Nr.
gez.	28.08.06	Holzwarth	1:10	And.Nr.							
gepr.				Datum						Ers. d.	
Norm				Name						Ausgabe Nr.	



WMF Württembergische Metallwarenfabrik Aktiengesellschaft Geislingen-Steige

Cafemata 2, Schoko-, Zucker-, Milchdispenser – Bohrplan

Blatt von

Sprache:

Diese technische Unterlage unterliegt dem Urheberrechtsschutz. Unbefugte Verwendung, Vervielfältigung oder Weitergabe ist strafbar.