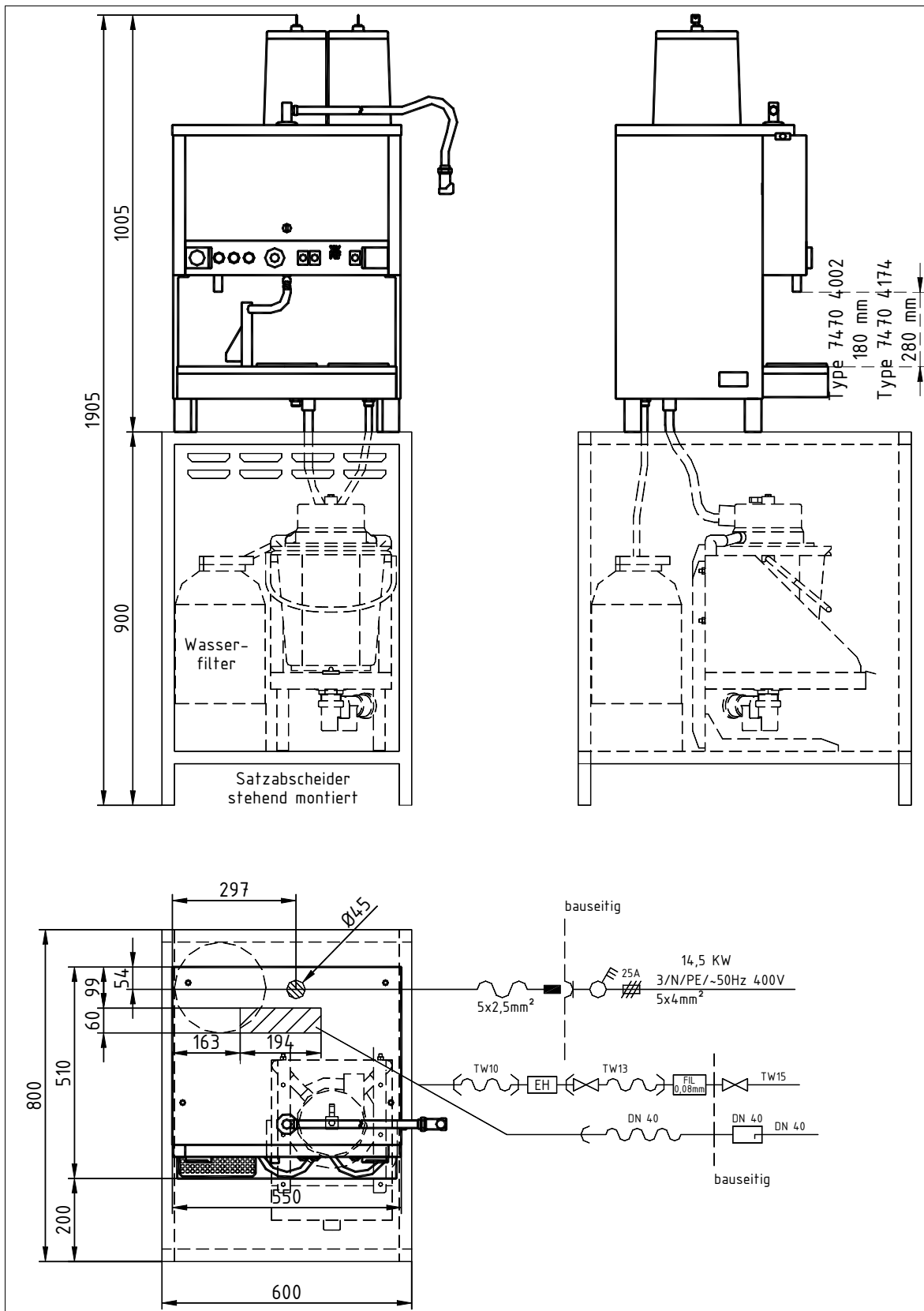


WMF KAFFEEMASCHINEN

WMF Planungsinfo Programat GV System

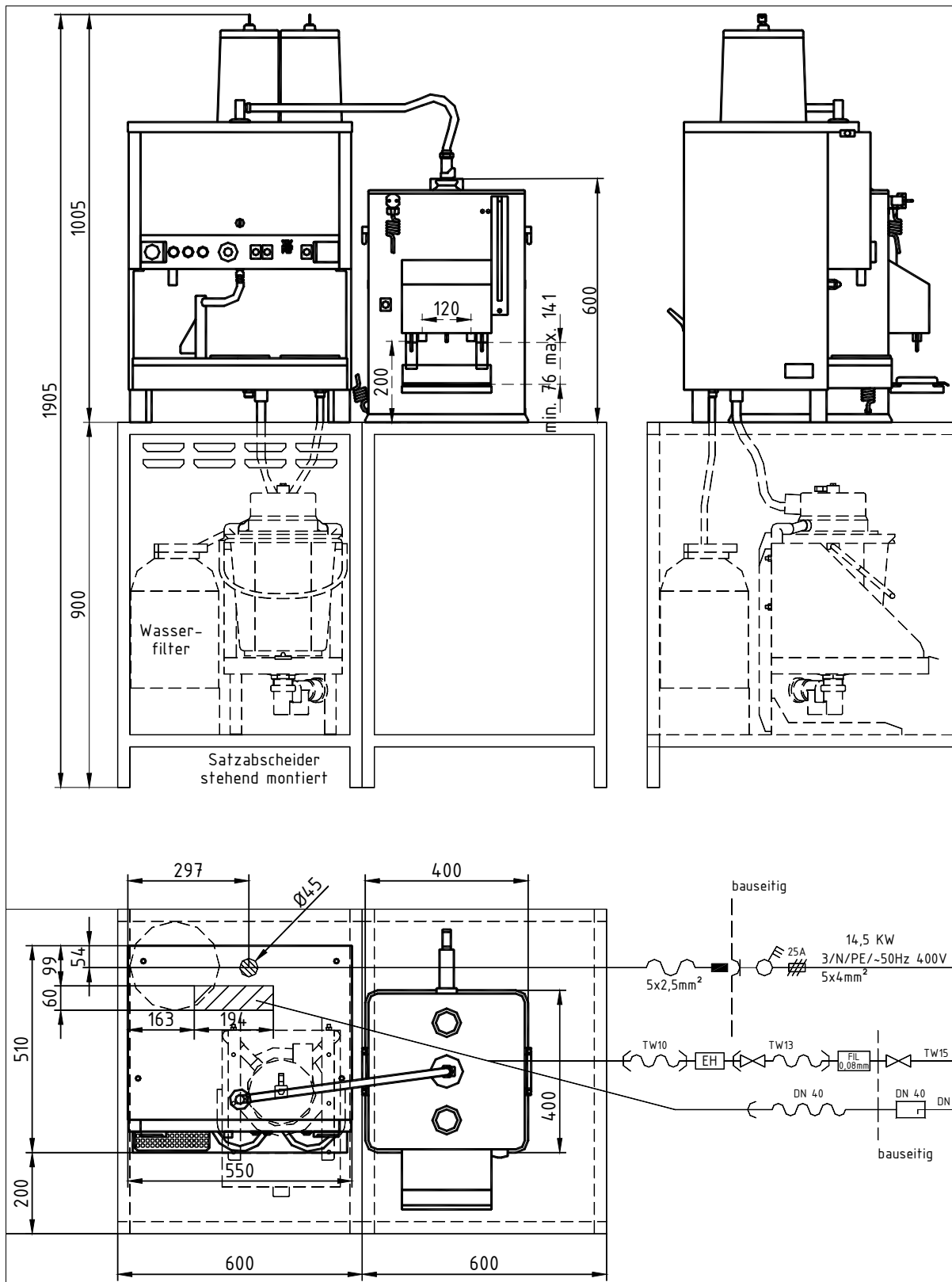


WMF Aktiengesellschaft Vertrieb Kaffeemaschinen
D-73309 Geislingen/Steige Germany
Telefon 0 73 31 - 25 87 68
E-Mail: Gastronomie@wmf.de
Best. Nr. 63.8403.0390

Telefax 0 73 31/25 81 69
Internet: <http://www.wmf.de>

WMF KAFFEEMASCHINEN

Programat GV mit 20 L Warmhalter

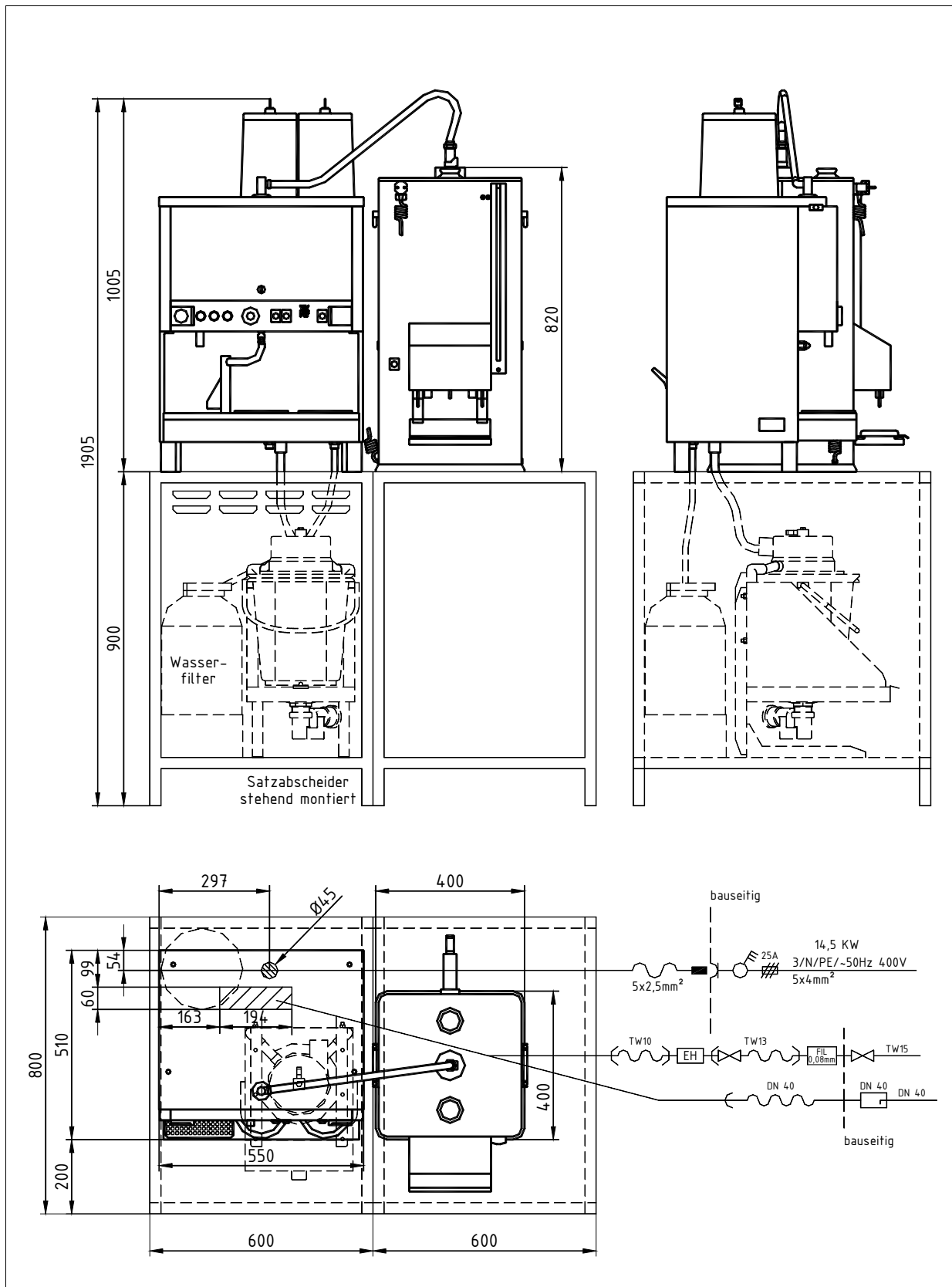


WMF Aktiengesellschaft Vertrieb Kaffeemaschinen
 D-73309 Geislingen/Steige Germany
 Telefon 0 73 31 - 25 87 68
 E-Mail: Gastronomie@wmf.de
 Best. Nr. 63.8403.0390

Telefax 0 73 31/25 81 69
 Internet: <http://www.wmf.de>

WMF KAFFEEMASCHINEN

Programat GV mit 40 L Warmhalter

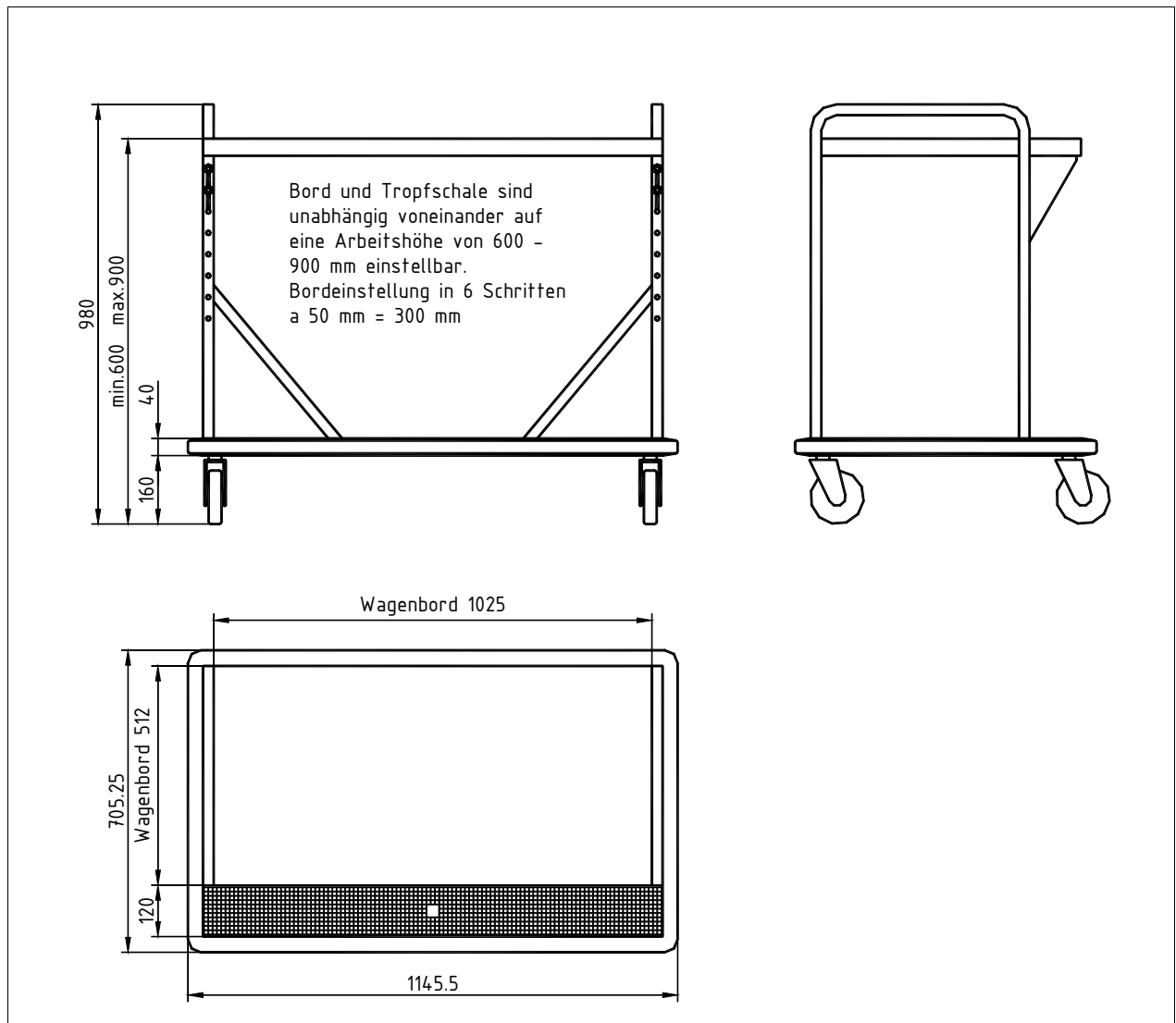


WMF Aktiengesellschaft Vertrieb Kaffeemaschinen
 D-73309 Geislingen/Steige Germany
 Telefon 0 73 31 - 25 87 68
 E-Mail: Gastronomie@wmf.de
 Best. Nr. 63.8403.0390

Telefax 0 73 31/25 81 69
 Internet: <http://www.wmf.de>

WMF KAFFEEMASCHINEN

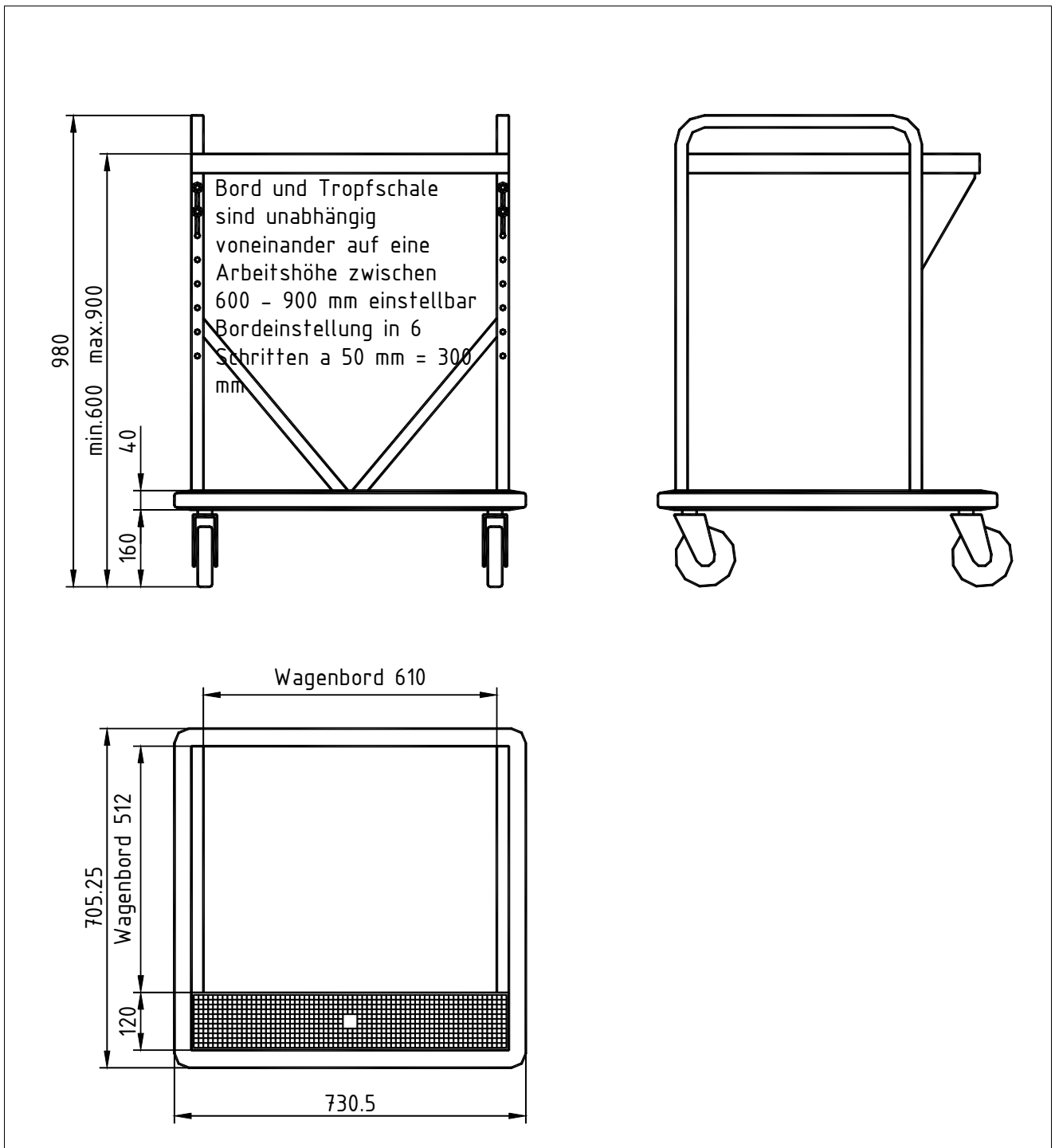
Transportwagen (groß/klein) für P-GV und Warmhalter 20 L/40 L



Transportwagen, groß

WMF KAFFEEMASCHINEN

Transportwagen (groß/klein) für P-GV und Warmhalter 20 L/40 L



Transportwagen, klein

WMF Aktiengesellschaft Vertrieb Kaffeemaschinen
D-73309 Geislingen/Steige Germany
Telefon 0 73 31 - 25 87 68
E-Mail: Gastronomie@wmf.de
Best. Nr. 63.8403.0390

Telefax 0 73 31/25 81 69
Internet: <http://www.wmf.de>

WMF KAFFEEMASCHINEN

Datenblatt Programat GV System

Type:	03 7470 4002 3 / N / PE, 50 Hz, 400V, 14,5 KW, Absicherung bauseits 3x25A 03 7470 4134 3 / N / PE, 50 Hz, 400V, 14,5 KW, Absicherung bauseits 3x25A, mit Timer 03 7470 4174 3 / N / PE, 50 Hz, 400V, 14,5 KW, Absicherung bauseits 3x25A, für direkte Kannenbefüllung, Unterstellhöhe 280 mm, ohne Heizplatten,
Brühverfahren:	gefilterter Kaffee, 2 Sorten
Stundenleistung:	Mengenbrüfung 100 L Kaffee, 20 L Heißwasser Kannenbrüfung 60 L Kaffee, 60 L Heißwasser
Schutzart:	IPX0
Schutzklasse:	Schutzklasse I
Sensible Wärmeabgabe:	0,68 KWh/h im Bereitschaftsbetrieb
Sensible Wärmeabgabe:	13,5 KWh/h im Maximalbetrieb
Dauerschall-druckpegel: (Lpa)	< 65 dB (A)
Option:	als stationäre Kaffeemaschine oder als Mobilstation auf einem Transportwagen zu verwenden
Zubehör:	Wasseraufbereitungsfilter Jumbo, Kaffeesatzabscheider mit Anbausatz, Warmhalter 20 L oder 40 L , Transportwagen groß oder Transportwagen klein ,Steuerleitung für 2. Warmhalter, Stufenblech für Kannenabfüllung, Adapter (für den Anschluß der flexiblen Leitung), Mengenauslauf 101 mm lang oder 166 mm lang
Sonstiges:	Kaffeesatz-Naßausstoß
Leergewicht:	ca. 70 kg
Wasseranschluß:	1/2" (TW 15)
Fließdruck:	Mindestens 0,2 MPa, bei 8 L min.
Ablauf:	1 1/2" (DN 40), Gefälle mindestens 2%
Type:	03 6620 0001 Warmhalter 20 L, 1 / N / PE, 50Hz, 230V, 0,07KW, Absicherung bauseits 16A,
Schutzart:	IPX0
Schutzklasse:	Schutzklasse I
Sensible Wärmeabgabe:	0,07 KWh/h im Maximalbetrieb
Sonstiges	Automatische Doppeldosierung, Nachbrühautomatik, Füllstandsanzeige, Unterstellhöhe 76-141 mm, ohne Tassentisch max. 200 mm
Type:	03 6620 0101 Warmhalter 20 L, 1 / N / PE, 50Hz, 230V, 0,07KW, Absicherung bauseits 16A, Füllstandsanzeige,
Schutzart:	IPX0
Schutzklasse:	Schutzklasse I
Sensible Wärmeabgabe:	0,07 KWh/h im Maximalbetrieb
Sonstiges	DruckknopfAusgabe für Kannendosierung, Nachbrühautomatik, Füllstandsanzeige, Unterstellhöhe 76-141 mm, ohne Tassentisch max. 200 mm
Type:	03 6620 0294 Warmhalter 20 L, mit Füßen, 1 / N / PE, 50Hz, 230V, 0,07KW, Absicherung bauseits 16A, Füllstandsanzeige,
Schutzklasse:	IPX0
Schutzart:	Schutzart I
Sensible Wärmeabgabe:	0,07 im Maximalbetrieb
Sonstiges	DruckknopfAusgabe für Kannendosierung, Nachbrühautomatik, Unterstellhöhe 240 mm, Füllstandsanzeige, Unterstellhöhe max. 300 mm

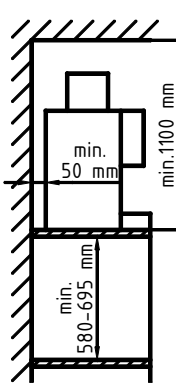
WMF Aktiengesellschaft Vertrieb Kaffeemaschinen
D-73309 Geislingen/Steige Germany
Telefon 0 73 31 - 25 87 68
E-Mail: Gastronomie@wmf.de
Best. Nr. 63.8403.0390

Telefax 0 73 31/25 81 69
Internet: <http://www.wmf.de>

WMF KAFFEEMASCHINEN

Type:	03 6620 1001 Warmhalter 20 L, 1 / N / PE, 50Hz, 230V, 0,07KW, Absicherung bauseits 16A,
Schutzart:	IPX0
Schutzklasse:	Schutzklasse I
Sensible Wärmeabgabe:	0,07 KWh/h im Maximalbetrieb
Sonstiges	Automatische Doppeldosierung, Nachbrühautomatik, Füllstandsanzeige - Unterstellhöhe 76-141 mm, ohne Tassentisch max. 200 mm, mit zusätzlichem Zapfhahn - Unterstellhöhe 185 mm- auf der Rückseite,
Type:	03 6620 2001 Warmhalter 20 L, 1 / N / PE, 50Hz, 230V, 0,07KW, Absicherung bauseits 16A, Füllstandsanzeige,
Schutzart:	IPX0
Schutzklasse:	Schutzklasse I
Sensible Wärmeabgabe:	0,07 KWh/h im Maximalbetrieb
Sonstiges	Mit Zapfhahn, Unterstellhöhe 185 mm
Type:	03 6640 0001 Warmhalter 40 L, 1 / N / PE, 50Hz, 230V, 0,07KW, Absicherung bauseits 16A,
Schutzart:	IPX0
Schutzklasse:	Schutzklasse I
Sensible Wärmeabgabe:	0,07 KWh/h im Maximalbetrieb
Sonstiges	Automatische Doppeldosierung, Nachbrühautomatik, Füllstandsanzeige - Unterstellhöhe 76-141 mm, mit zusätzlichem Zapfhahn - Unterstellhöhe 185 mm - auf der Rückseite,
Leergewicht:	Typen 6620 0001, 6620 0101, 6620 0294, 6620 1001 ca. 21 kg, Type 6620 2001 ca. 15,5 kg Type 6640 1001 ca. 26 kg

Type:	03 9170 0001 Transportwagen groß
Tragkraft:	250 kg (geeignet für 2 Warmhalter 20/40 L oder 1 P-GV und 1 Warmhalter 20/40 L)
Sonstiges:	Tropfblech und Abstellblech höhenverstellbar in 6 Schritten a 50 mm, 2 Lenkrollen mit Vollsperre
Leergewicht:	ca. 59 kg
Type:	03 9170 1001 Transportwagen klein
Tragkraft:	250 kg (geeignet für 1 Warmhalter 20/40 L oder 1 Programat-GV)
Sonstiges:	Tropfblech und Abstellblech höhenverstellbar in 6 Schritten a 50 mm, 2 Lenkrollen mit Vollsperre
Leergewicht:	ca. 25 kg

Einbauabstände:	 <p>Aus Funktions-, Service und Sicherheitsaspekten ist bei der Installation ein Mindestabstand von 50 mm zur Rückwand und seitlich zum Bauwerk oder zu WMF-fremden Bauteilen erforderlich.</p> <p>Es ist eine freie Höhe von 1100 mm ab Oberkante Aufstellfläche einzuhalten. Die Höhe der Aufstellfläche ab Oberkante Fußboden sollte mindestens 700 mm und maximal 900 mm betragen.</p> <p>Die Unterbaunutzung durch Zubehörkomponenten (wie z. B. Wasserfilter oder Satzabscheider) erfordert eine lichte Einbauhöhe zwischen 580 und 695 mm, je nach Konfiguration und örtlichen Installationsverhältnissen.</p> <p>Sofern die Anschlüsse der Maschine durch die Theke nach unten geführt werden sollen, beachten Sie bitte auch den Platzbedarf der Leitungen, die den nutzbaren Raum im Unterbau einschränken können.</p>
------------------------	---

WMF Aktiengesellschaft Vertrieb Kaffeemaschinen
D-73309 Geislingen/Steige Germany
Telefon 0 73 31 - 25 87 68
E-Mail: Gastronomie@wmf.de
Best. Nr. 63.8403.0390

Telefax 0 73 31/25 81 69
Internet: <http://www.wmf.de>

WMF KAFFEEMASCHINEN

Elektroanschluß:	<p>Die nachfolgenden Vorgaben für den Elektroanschluß und die zitierten Normen gelten für den Anschluß der Maschinen in den Staaten der EU. Gegebenenfalls sind zusätzliche, landesspezifische Vorschriften zu beachten. Außerhalb der EU-Staaten ist die Akzeptanz der zitierten Normen von demjenigen zu prüfen, der die Maschinen in Verkehr bringt.</p> <p>Die bauseitige Elektroanlage muss nach IEC 364 ausgeführt sein. Zur Erhöhung der Sicherheit sollte dem Gerät ein FI-Schutzschalter mit 30 mA Nennfehlerstrom (EN 61008) vorgeschaltet sein. In Gerätenähe bzw. 30 cm unterhalb der Thekenoberkante ist bauseitig an der Rück- oder Seitenwand des Thekenunterbaus, bei einphasigem Anschluß eine Schuko-Steckdose und bei dreiphasigem Anschluß ein 5-polige CEE/CEKON-Steckdose nach EN 60309 vorzusehen. Wenn die Netzanschlussleitung dieses Gerätes beschädigt wurde, muss sie durch unseren Kundendienst oder durch eine ähnlich qualifizierte Person ersetzt werden. Das Netzanschlusskabel darf nicht an heißen Bauteilen anliegen. Hauptschalter und Steckdose gehören zur bauseitigen Installation. In Verbindung mit einem Transportwagen (Mobilstation) darf die Maschine nicht mit einem bauseitigen festen Anschluß installiert werden.</p>
Wasserzu- und Ablauf:	<p>In die Wasserzuleitung ist im Thekenunterschrank gut zugänglich ein ausreichend dimensionierter Absperrhahn (vorzugsweise Kugelhahn) und ein Schmutzfänger, Maschenweite 0,080 mm zu installieren.</p> <p>Wird ein Satzabscheider installiert, muß im rückwärtigen Bereich des Unterschrankbodens ca. 70 mm über Fertigfußboden oder Sockel, ein Ablaufanschluß vorhanden sein.</p> <p>Bei einem Ablaufanschluß ohne Satzabscheider, muß der Ablauf an der Rückwand des Unterschanks, in 50 cm Abstand von der Thekenoberkante, installiert sein.</p> <p>In die belüftete Ablaufleitung ist ein Rohrsyphon zu installieren. (Schlauchanschluß im Trichter mit Schlauchringhalter ausrüsten)</p> <p>In jedem Falle sind die WMF-spezifischen Anschlußbedingungen für Wasser, Strom und Abwasser zu beachten.</p> <p>Für den Anschluß von unten durch die Theke ist in einem der schraffierten Bereiche, ein Durchbruch gemäß Zeichnungsangabe siehe Draufsicht, oder eine Bohrung mit ca. 80 - 120 mm anzubringen. Alternativ können die Anschlüsse für Elektrik, Frischwasser und Ablauf rückseitig im gekennzeichneten <input type="checkbox"/> Bereich, siehe Drauf- und Seitenansicht, durch die Maschinenkarosserie geführt werden.</p> <p>Bei einem Wasser mit mehr als 9° dKH (Karbonathärte) ist die Installation eines WMF Wasserfilters Type Jumbo erforderlich.</p> <p>ACHTUNG: Der statische Wasserdruck darf 0,6 MPa (6 bar) nicht übersteigen.</p>