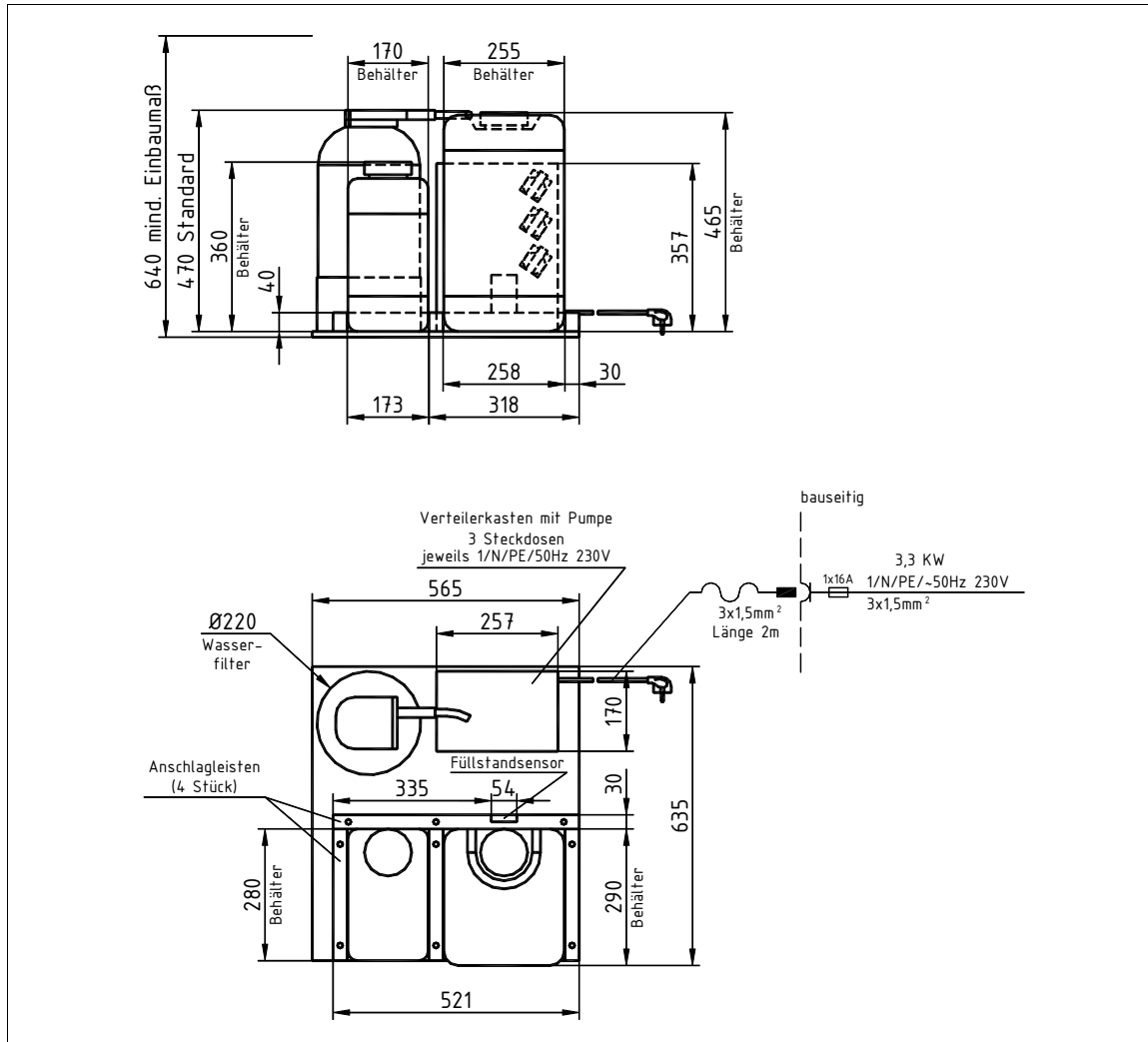


WMF KAFFEEMASCHINEN

WMF Planungsinfo

Technikeinsatz 03 9490 1000



WMF KAFFEEMASCHINEN

Datenblatt Technischeinsatz Typenreihe 9490

Type:	03 9490 0001 Technischeinsatz – ohne Wasserfilter, 1 / N / PE/ 50 Hz, 230 V, 0,2KW, Absicherung bauseits 16A. Separate Strom- und Wasserversorgung bzw. Abwasserentsorgung für alle Kaffeemaschinenstandorte ohne eigene Wasserversorgung bzw. für den Einbau in Theken oder für den mobilen Einsatz. Geeignet für den Betrieb einer WMF Kaffeemaschine mit einer Leistungsaufnahme von maximal 3,3 KW bzw. für 3 Geräte mit jeweils 230 V Anschluss
Schutzart:	IPX0
Schutzklasse:	Schutzklasse I
Sensible Wärmeabgabe:	<0,1 kWh/h im Bereitschaftsbetrieb
Sensible Wärmeabgabe:	Max. 0,2 kWh/h im Maximalbetrieb
Dauerschall-druckpegel: (Lpa)	<70 dB (A)
Zubehör:	Frischwassertank (Kunststoff) 25 L, B 255 x H 465 x T 290, Abwassertank (Kunststoff) 13 L, B 170 x H 360 x T 280, Elektroverteiler- und Pumpengehäuse mit 3 Steckdosen je 230V/1/N/PE, B 257 x H 357 x T 170, 3 Stck. Anschlagleisten L 280 x H 40 x B 30, 1 Stck. Anschlagleiste L 521 x H 40 x B 30 (komplett), Füllstandsensoren (für Frischwassertank)
Sonderzubehör:	Wasserfilter (Standard) bei Bedarf
Installationsfach:	Ein Installationsfach, lichte Masse B 565 mm x H 640 mm x T 635 mm , ist Voraussetzung für eine ordnungsgemäße Installation der Komponenten entsprechend der Zeichnungsvorgabe
Leergewicht:	ca. 25 kg (ohne Wasserfilter)
Elektroanschluß:	Die nachfolgenden Vorgaben für den Elektroanschluss und die zitierten Normen gelten für den Anschluss der Maschinen in den Staaten der EU. Gegebenenfalls sind zusätzliche, landesspezifische Vorschriften zu beachten. Außerhalb der EU-Staaten ist die Akzeptanz der zitierten Normen von demjenigen zu prüfen, der die Maschinen in Verkehr bringt. Die bauseitige Elektroanlage muss nach IEC 364 ausgeführt sein. Zur Erhöhung der Sicherheit sollte dem Gerät ein FI-Schutzschalter mit 30 mA Nennfehlerstrom (EN 61008) vorgeschaltet sein. In Gerätenähe bzw. 30 cm unterhalb der Thekenoberkante ist bauseitig an der Rück- oder Seitenwand des Thekenunterbaus, bei einphasigem Anschluß eine Schuko-Steckdose nach EN 60309 vorzusehen. Wenn die Netzanschlussleitung dieses Gerätes beschädigt wurde, muss sie durch unseren Kundendienst oder durch eine ähnlich qualifizierte Person ersetzt werden. Das Netzanschlusskabel darf nicht an heißen Bauteilen anliegen. Hauptschalter und Steckdose gehören zur bauseitigen Installation. In Verbindung mit einem Transportwagen (Mobilstation) darf die Maschine nicht mit einem bauseitigen festen Anschluß installiert werden.